



Exclusiva solución V8 para grandes embarcaciones

Diseñado para soportar las más duras exigencias de las grandes embarcaciones en alta mar, el motor Yamaha F350 de 5,3 litros es un auténtico pionero. Este motor V8 de 4 tiempos es el fueraborda con mayor cilindrada del mundo y combina unos niveles de potencia y par motor únicos con un rendimiento excelente; justo lo que necesitan los sofisticados diseños de cascos actuales.

El sistema EFI (Inyección de combustible electrónica) de Yamaha ofrece un rendimiento suave y una máxima eficiencia de combustible a lo largo de la banda de potencia. Además, a pesar de su tamaño y potencia, las tecnologías de reducción de peso de Yamaha hacen que el F350 sea un motor sorprendentemente ligero y compacto.

Con el sistema PrimeStart™, arrancar es tan fácil como en su coche, y la tecnología digital "drive-by-wire" (transmisión digital de datos) le proporciona un preciso control.

- ▶ Potencia V8 con inyección electrónica de combustible (EFI)
- ▶ Control digital preciso del cambio/aceleración electrónica
- ▶ Opción de mando "Start/Stop" de un solo toque
- ▶ Indicadores digitales (serie convencional y Premium)
- ▶ Sincronización de motores (para montajes dobles/triples)
- ▶ Sistema de amortiguación de cambio (Shift Dampening System, SDS) para un cambio de marchas mucho más suave.
- ▶ RPM de arrastre variables
- ▶ Nuevo sistema limitador de inclinación instalado de serie
- ▶ Sistema Yamaha Customer Outboard Protection (Y-COP) opcional
- ▶ Sistema de carga para dos baterías opcional
- ▶ Alternador de alto rendimiento
- ▶ Sensor de control antiimpactos



La impresionante potencia de un V8 con una innovadora tecnología en la que puede confiar

En embarcaciones grandes, rápidas y dinámicas, sobre todo con instalaciones de varios motores, el F350 se ha convertido en la opción natural.

Como todos los motores de nuestra gama, cuenta con los últimos avances en tecnologías marinas de Yamaha. Los innovadores diseños del motor y de la admisión y escape le ofrecen una eficiencia sobresaliente, complementada por diferentes controles mediante microprocesador que supervisan todos los aspectos del motor, desde la mezcla del combustible y la eficiencia de la combustión hasta la planificación del mantenimiento.

Sin sacrificar la potencia, el rendimiento o la versatilidad, nuestros motores, especialmente diseñados para actividades marinas, contribuyen a la conservación del medio ambiente gracias al uso de tecnologías pioneras de combustión limpia.



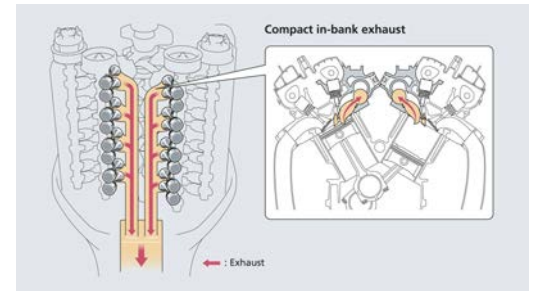


Motor DOHC con VCT V8 de 5,3 litros a 60°

El potente motor V8 incorpora un sofisticado sistema EFI, ligeros pistones forjados y 4 válvulas sobredimensionadas por cilindro. El sistema especial de carga doble que carga dos baterías al mismo tiempo, significa que siempre tendrá toda la potencia en la recámara que necesita para arrancar, incluso tras largos períodos de ralentí a pocas RPM.

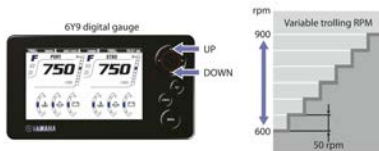
Compacto y ligero, y tremendamente potente

El actual programa de reducción de peso de Yamaha ha proporcionado un innovador sistema de escape en bancada en el que el colector está integrado en la culata. Junto con otra serie de tecnologías y materiales de bajo peso, así se ha podido crear un diseño de motor extremadamente ligero y compacto, sin comprometer la eficiencia y el rendimiento.



Control de rpm de arrastre y cambio/aceleración mediante tecnología "drive-by-wire"

El sistema Digital Network opcional proporcionará el control más cómodo y placentero que hayas disfrutado, gracias a la sincronización automática del motor en instalaciones dobles y triples, y al control del régimen del motor en operaciones de arrastre: un botón en el tacómetro ajusta las rpm de 600 a 1000 en ajustes de 50.



Un control "Start/Stop" de un solo toque para varios motores

Arranque o pare los motores con sólo pulsar un botón, siempre al instante, incluso en instalaciones con varios motores. El elegante y práctico botón "Start/Stop" de un toque se usa junto con el interruptor de contacto principal.

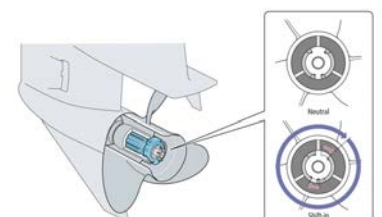


Sistema Digital Network II

Espera obtener una información precisa sobre el motor y su rendimiento, justo la que le proporcionará nuestra pantalla multifunción a color. Sólo compatible con el nuevo sistema de amarre de Yamaha, su pantalla LCD a color de 5 pulg. y alta resolución se puede configurar para visualizar diferentes combinaciones de información. Incluso se puede configurar una pantalla especial para superior el modo de arrastre a RPM variables.

SDS (Sistema de amortiguación de cambio)

Usado por primera vez en los modelos más grandes, V6 y V8, el sistema patentado SDS de amortiguación de cambio Yamaha es una característica excelente que reduce de forma importante) los golpeteos que se producen normalmente entre los diferentes engranajes. Un conjunto de cubo engomado estriado y arandela dentada absorben el ruido y las vibraciones, en una precisa solución de ingeniería que proporciona unos cambios más suaves y silenciosos.



<i>Motor</i>	<i>F350A</i>
Tipo de motor	4 tiempos
Cilindrada	5.330 cm ³
N.º de cilindros/configuración	60°-V8, 32-valve, DOHC with VCT
Diámetro x carrera	94,0 mm x 96,0 mm
Potencia del eje de propulsión a medias revoluciones	257,4kW / 5.500 rpm
Rango de funcionamiento a todo gas	5.000 - 6.000 rpm
Sistema de lubricación	Cárter húmedo
Sistema de Inyección de Gasolina	EFI
Ignition / advance system	TCI
Sistema de arranque	Electric with Prime Start™
Relación de marchas	1.73 (26/15)

<i>Dimensiones</i>	<i>F350A</i>
Altura de espejo de popa recomendada	X:637mm U:764mm
Peso con hélice	F350AETX: 356.0 kg, FL350AETX: 356.0 kg, F350AETU: 364.0 kg, FL350AETU: 364.0 kg
Capacidad del depósito de combustible	-
Capacidad del cárter de aceite	6,5 litros

<i>Características adicionales</i>	<i>F350A</i>
Control	Mando Electrónico (DBW)
Método de Trimado e Inclinación	Inclinación y trimado eléctricos
Bobina de iluminación / alternador	12V - 50A with rectifier/regulator
Limitador de elevación (solo para espec. control remoto)	De serie
Inmovilizador del Motor	YCOP optional
Hélice	Opcional
Modelo de Contra Rotación	Available (ETX, ETU)
Valido para aguas poco profundas	De serie
Relojería Red Digital II (LCD Color)	Opcional
Relojería Red Digital (Redonda/Cuadrada)	Opcional
Velocidad de Pesca Variable	Con relojería o mando popero
Sistema de Carga de Batería Doble	Opcional
Sistema de Cambio Silencioso (SDS)	Opcional
Observaciones	Los datos en kW de esta hoja están basados en la norma de estándares ICOMIA 28 medido en el eje a la salida de la hélice,